

# Aviso de Ciclón Tropical en el Océano Pacífico

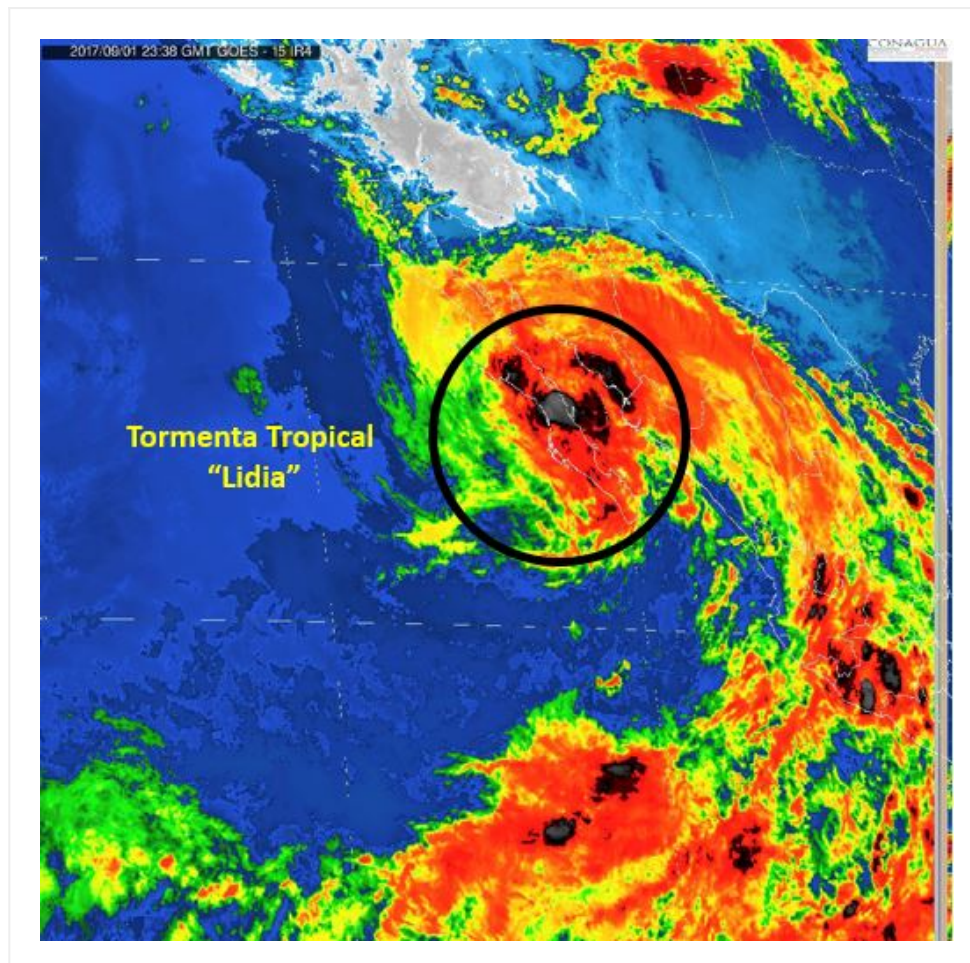
**No. Aviso: 26**

**Ciudad de México a 01 de Septiembre del 2017.**

**Emisión: 19:15h**

Servicio Meteorológico Nacional, fuente oficial del Gobierno de México, emite el siguiente aviso:

**Síntesis: TORMENTA TROPICAL LIDIA, SE MANTIENE EN TIERRA SOBRE BAJA CALIFORNIA SUR**



**Imagen de satélite**

## **Situación Actual:**

Tormenta Tropical "Lidia" se mantiene en tierra muy cerca de la línea de costa, sobre la localidad de Las Barrancas, B.C.S., ocasionando lluvias intensas y vientos fuertes sobre la Península de Baja California, Sonora, Sinaloa, Nayarit, Jalisco y Colima, además de oleaje elevado en la costa de dichos estados.

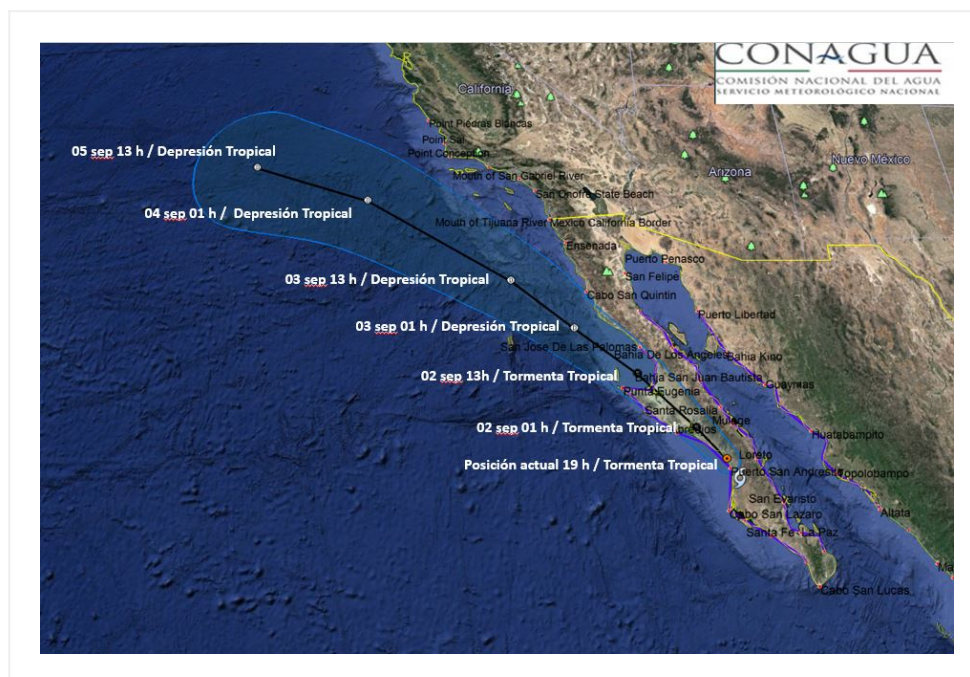
<b>Condiciones Actuales</b>				
<b>Hora local (hora gmt)</b>	19:00 h (00:00 GMT DEL DÍA 02)			
<b>Ubicación del centro del ciclón</b>	Latitud Norte:26.0°	Longitud Oeste: 112.2°		
<b>Distancia al lugar más cercano</b>	80 km al oeste de Loreto, B.C.S., y a 135 km al norte de Cabo San Lázaro, B.C.S.			
<b>Zona de vigilancia [Se establece en coordinación con el CMRE-MIAMI]</b>	Zona de vigilancia para la Península de Baja California, desde San José de las Palomas, BC. hasta Todos Santos, BCS. (en la costa oeste) y desde Los Barriles, BCS. hasta Isla San Luis, BC., (en la costa este); y desde Puerto Libertad, Son., hasta Altata, Sin.			
<b>Desplazamiento actual:</b>	noroeste (325°) a 19 km/h			
<b>Vientos máximos [km/h]:</b>	Sostenidos: 90 km/h	Rachas: 105 km/h		
<b>Presión mínima central [hpa]:</b>	992 hPa			
<b>Pronóstico de lluvia</b>	<p>Su amplia circulación ocasiona potencial de tormentas torrenciales a puntuales mayores (mayores a 250 mm) en Baja California Sur; tormentas intensas con puntuales torrenciales (150 a 250 mm) en Sinaloa; tormentas muy fuertes con puntuales intensas (75 a 150 mm) en Baja California y Sonora; tormentas fuertes con puntuales muy fuertes (50 a 75 mm) en Chihuahua, Durango, Zacatecas, Nayarit, Jalisco y Colima; e intervalos de chubascos con tormentas puntuales fuertes (25 a 50 mm) en Aguascalientes.</p> <p>Se prevén rachas de viento superiores a 80 km/h y oleaje de 4 a 5 m de altura en costas de Baja California Sur, así como el centro y sur del Mar de Cortés; y rachas de viento superiores a 70 km/h y oleaje de 3 a 4 m de altura en la costa sur de Sonora, costa norte de Sinaloa y sur de Baja California.</p>			
<b>Comentarios adicionales</b>	Datos preliminares reportan acumulados de lluvia en las últimas 36 horas en San José del Cabo de 420 mm y en Cabo San Lucas de 446 mm, en Baja California Sur.			
<b>Recomendaciones</b>	Extremar precauciones a la población en general en las zonas de los estados mencionados por lluvias, viento y oleaje (incluyendo la navegación marítima) y atender las recomendaciones emitidas por las autoridades del Sistema Nacional de Protección Civil, en cada entidad.			
<b>Extensión en cuadrantes de radios de vientos y oleaje</b>				
<b>Radio de vientos de 95 km/h</b>	75 km NE	0 km SE	0 km SO	0 km NO
<b>Radio de vientos de 63 km/h</b>	315 km NE	295 km SE	95 km SO	110 km NO

## Condiciones Actuales

### Extensión en cuadrantes de radios de vientos y oleaje

<b>Oleaje 4 m</b>	335 km NE	390 km SE	165 km SO	140 km NO
-------------------	-----------	-----------	-----------	-----------

PRONÓSTICO VALIDO AL DÍA/HORA LOCAL TIEMPO CENTRO	LATITUD NORTE	LONG. OESTE	VIENTOS [Km/h]	CATEGORÍA	UBICACIÓN (en km)
<b>02/01h</b>	26.8	113.0	85/100	Tormenta Tropical	55 km al este-noreste de Punta Abreojos, BCS.
<b>02/13h</b>	28.2	114.6V	65/85	Tormenta Tropical	60 km al noreste de Punta Eugenia, BCS.
<b>03/01h</b>	29.4	116.4	55/75	Depresión Tropical	120 km al sur-suroeste de Cabo San Quintin, BC.
<b>03/13h</b>	30.7	118.3	45/65	Depresión Tropical	205 km al suroeste de Ensenada, BC.
<b>04/13h</b>	33.0	123.0	35/55	Depresión Tropical	610 km al oeste-noroeste de Ensenada, BC.
<b>05/13h</b>	34.0	127.0	35/55	Depresión Tropical	1,000 km al oeste-noroeste de Ensenada, BC.



### Trayectoria Pronóstico de la Tormenta Tropical "Lidia"

Aviso No.	Fecha / Hora local CDT	Lat. Norte	Long. Oeste	Distancia más cercana (km)	Viento m <sub>á</sub> x. / rachas	Categoría	Avance
01	29 ago / 16:00	17.2	107.2	365 km al oeste-suroeste de Manzanillo, Col. 695 km al sur-sureste de Cabo San Lucas, B.C.S.	45/65	Depresión Tropical	noroeste (315°) a 15 km/h

02	29 ago / 19:00	17.5	107.5	380 km al oeste-suroeste de Manzanillo, Col. 650 km al sur-sureste de Cabo San Lucas, B.C.S.	45/65	Depresión Tropical	noroeste (315°) a 15 km/h
03	29 ago / 22:00	17.7	107.9	405 km al oeste-suroeste de Manzanillo, Col. 615 km al sur-sureste de Cabo San Lucas, B.C.S.	45/65	Depresión Tropical	noroeste (310°) a 17 km/h
04	30 ago / 01:00	18.1	108.2	425 km al oeste-suroeste de Manzanillo, Col. 560 km al sur-sureste de Cabo San Lucas, B.C.S.	45/65	Depresión Tropical	Noroeste (310°) a 17 km/h
05	30 ago / 04:00	18.5	108.8	475 km al oeste de Manzanillo, Col. 500 km al sur-sureste de Cabo San Lucas, B.C.S.	45/65	Depresión Tropical	Noroeste (325°) a 17 km/h
06	30 ago / 07:00	18.8	108.8	475 km al oeste de Manzanillo, Col. 470 km al sur-sureste de Cabo San Lucas, B.C.S.	55/75	Depresión Tropical	Noroeste (325°) a 17 km/h
07	30 ago / 10:00	19.3	108.6	A 330 km al oeste-suroeste de Manzanillo, Col., y a 420 km al sur-sureste de Cabo San Lucas, B.C.S.	55/75	Depresión Tropical	hacia el nor-noroeste (335°) a 15 km/h
08	30 ago / 13:00	19.3	108.6	A 325 km al oeste-suroeste de Cabo Corrientes, Jal., y a 420 km al sur-sureste de Cabo San Lucas, B.C.S.	55/75	Depresión Tropical	Estacionario
09	30 ago / 16:00	20.1	108.8	A 330 km al sur-sureste de Cabo San Lucas, B.C.S., y a 335 km al oeste-suroeste de Cabo Corrientes, Jal.	65/85	Tormenta Tropical	Al nor-noroeste (345°) a 11 km/h
10	30 ago / 19:00	20.4	109.0	A 290 km al sur-sureste de Cabo San Lucas, B.C.S., y a 325 km al oeste de Cabo Corrientes, Jal.,	65/85	Tormenta Tropical	nor-noroeste (345°) a 11 km/h
11	30 ago / 22:00	20.7	109.2	A 255 km al sur-sureste de Cabo San Lucas, B.C.S., y a 365 km al oeste de Cabo Corrientes, Jal.	65/85	Tormenta Tropical	Al nor-noroeste (345°) a 11 km/h
12	31 ago / 01:00	20.9	108.9	245 km al sur-sureste de Cabo San Lucas, B.C.S., y a 340 km al oeste de Cabo Corrientes, Jal.	65/85	Tormenta Tropical	Nor-noroeste (345°) a 11 km/h

13	31 ago / 04:00	21.3	109.4	185 km al sur-sureste de Cabo San Lucas, B.C.S., y a 395 km al oeste-noroeste de Cabo Corrientes, Jal.	75/95	Tormenta Tropical	Nor-noroeste (335°) a 13 km/h
14	31 ago / 7:00	21.7	109.5	145 km al sur-sureste de Cabo San Lucas, B.C.S., y a 420 km al oeste-noroeste de Cabo Corrientes, Jal.	75/95	Tormenta Tropical	Nor-noroeste (335°) a 13 km/h
15	31 ago / 10:00	22.3	109.7	A 70 km al sur-sureste de Cabo San Lucas, B.C.S., y a 355 km al oeste-suroeste de Mazatlán, Sin.	85/100	Tormenta Tropical	Hacia el nor-noroeste (340°) a 15 km/h
16	31 ago / 10:00	22.5	110.0	A 40 km al sur de Cabo San Lucas, B.C.S.	105/120	Tormenta Tropical	Hacia el nor-noroeste (340°) a 15 km/h
17	31 ago / 16:00	22.7	110.1	A 30 km al suroeste de Cabo San Lucas, B.C.S.	100/120	Tormenta Tropical	Al nor-noroeste (335°) a 13 km/h
18	31 ago / 19:00	22.7	110.2	A 40 km al suroeste de Cabo San Lucas, B.C.S.	100/120	Tormenta Tropical	Al nor-noroeste (335°) a 13 km/h
19	31 ago / 22:00	23.3	110.4	A 70 km al noroeste de Cabo San Lucas, BCS.	100/120	Tormenta Tropical	Al nor-noroeste (335°) a 17 km/h
20	01 sep / 01:00	23.6	110.7	80 km al sur-suroeste de La Paz, BCS. 70 km al sureste de Santa Fe, BCS.	100/120	Tormenta Tropical	Nor-noroeste (335°) a 17 km/h
21	01 sep / 04:00	23.8	111.0	85 km al oeste-suroeste de La Paz, BCS. 35 km al sur-sureste de Santa Fe, BCS.	100/120	Tormenta Tropical	Noroeste (325°) a 13 km/h
22	01 sep / 07:00	24.1	111.1	5 km al este de Santa Fe, BCS. 70 km al oeste de La Paz, BCS.	100/120	Tormenta Tropical	Noroeste (325°) a 13 km/h
23	01 sep / 10:00	24.6	111.2	En tierra a 65 km al este de Puerto Cortés, B.C.S. y a 115 km al este de Cabo San Lázaro, B.C.S.	95/110	Tormenta Tropical	Hacia el noroeste (325°) a 15 km/h
24	01 sep / 13:00	25.0	111.6	En tierra a 70 km al este-noreste de Cabo San Lázaro, B.C.S., y a 100 km al sur-sureste de Puerto San Andresito, B.C.S.	95/110	Tormenta Tropical	Hacia el noroeste (325°) a 15 km/h

25	01 sep / 16:00	25.5	111.9	En tierra a 75 km al suroeste de Loreto, B.C.S., y a 90 km al nor-noreste de Cabo San Lázaro, B.C.S.	95/110	Tormenta Tropical	Noroeste (325°) a 19 km/h
26	01 sep / 19:00	26.0	112.2	80 km al oeste de Loreto, B.C.S., y a 135 km al norte de Cabo San Lázaro, B.C.S.	90/105	Tormenta Tropical	noroeste (325°) a 19 km/h

**EL SIGUIENTE AVISO SE EMITIRÁ A LAS 22:15HRS TIEMPO DEL CENTRO O ANTES SI OCURREN CAMBIOS SIGNIFICATIVOS**

**Pronosticador:** Martín Téllez Saucedo

**Revisó:** Oscar Montoya Rodríguez